

Πίνακας Συντεταγμένων Κορυφών Χερσαίας Ζώνης Λιμένα

α/α	X	Y
Z43	453279.46	4457125.43
Z44	453255.16	4457133.72
Z45	453254.61	4457133.96
Z46	453238.81	4457145.26
Z47	453225.99	4457134.04
Z48	453221.81	4457136.32
Z49	453189.81	4457158.65
Z50	453176.15	4457165.76
Z51	453141.02	4457182.32
Z52	453105.24	4457197.26
Z53	453055.38	4457214.82
Z54	453034.31	4457219.45
Z55	453013.93	4457228.01
Z56	452970.34	4457249.98
Z57	452954.96	4457255.62
Z58	452934.04	4457297.60
Z59	452917.58	4457328.19
Z60	452902.61	4457359.19
Z61	452892.78	4457382.37
Z62	452890.83	4457386.13
Z63	452900.85	4457394.98
Z64	452852.35	4457490.13
Z65	452837.20	4457507.44
Z66	452827.61	4457517.40
Z67	452811.99	4457523.33
Z68	452701.76	4457565.99
Z69	452653.68	4457574.19

Πίνακας Συντεταγμένων Κορυφών Αεροναυτικής

Z70	453559.87	4457534.15
Z71	453603.64	4457546.71
Z72	452726.28	4457205.77
Z73	452705.99	4457400.11
Z74	452709.77	4457406.93
Z75	452694.68	4457413.92
Z76	452635.88	4457433.07
Z77	452631.62	4457439.71
Z78	452619.56	4457379.59
Z79	452619.52	4457379.59
Z80	452619.52	4457379.59
Z81	452619.52	4457379.59
Z82	452619.52	4457379.59
Z83	452619.52	4457379.59
Z84	452619.52	4457379.59
Z85	452619.52	4457379.59
Z86	452619.52	4457379.59
Z87	452619.52	4457379.59
Z88	452619.52	4457379.59
Z89	452619.52	4457379.59
Z90	452619.52	4457379.59
Z91	452619.52	4457379.59
Z92	452619.52	4457379.59
Z93	452619.52	4457379.59
Z94	452619.52	4457379.59
Z95	452619.52	4457379.59
Z96	452619.52	4457379.59
Z97	452619.52	4457379.59
Z98	452619.52	4457379.59
Z99	452619.52	4457379.59
Z100	452619.52	4457379.59

ΕΛΛΗΝΙΚΗ ΔΗΜΟΚΡΑΤΙΑ  
ΠΕΡΙΦΕΡΕΙΑ ΚΕΝΤΡΙΚΗΣ ΜΑΚΕΔΟΝΙΑΣ  
ΔΗΜΟΣ ΠΟΛΥΤΥΡΟΥ  
Διεύθυνση Τεχνικών Υπηρεσιών  
Τμήμα Τεχνικών Υπηρεσιών

ΕΡΓΟ ΚΑΘΟΡΙΣΜΟΣ ΖΩΝΩΝ ΧΡΗΜΑΤΙΚΟΥ ΑΝΤΑΛΛΑΓΜΑΤΟΣ ΓΙΑ ΠΑΡΑΧΩΡΗΤΗ ΙΔΙΟΤΗΤΟΥ ΔΙΚΑΙΩΜΑΤΟΣ ΧΡΗΣΗΣ ΕΝΤΟΣ ΤΗΣ ΧΕΡΣΑΙΑΣ ΖΩΝΗΣ ΛΙΜΕΝΑ ΓΕΡΑΚΙΝΗΣ

Θέση ΠΑΡΑΛΙΑ ΓΕΡΑΚΙΝΗΣ

Μελετητής ΤΕΧΝΙΚΗ ΥΠΗΡΕΣΙΑ ΔΗΜΟΥ ΠΟΛΥΤΥΡΟΥ

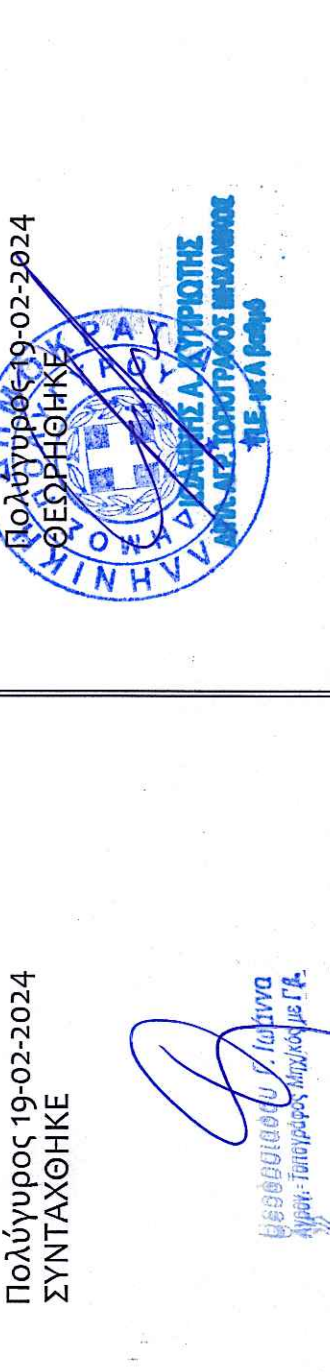
Θέμα σχεδίου ο μελετητής

**ΤΟΠΟΓΡΑΦΙΚΟ ΔΙΑΓΡΑΜΜΑ**

T-2

Πληρομηνία ΦΕΒΡΟΥΑΡΙΟΣ 2024

κλίμακα 1:1000

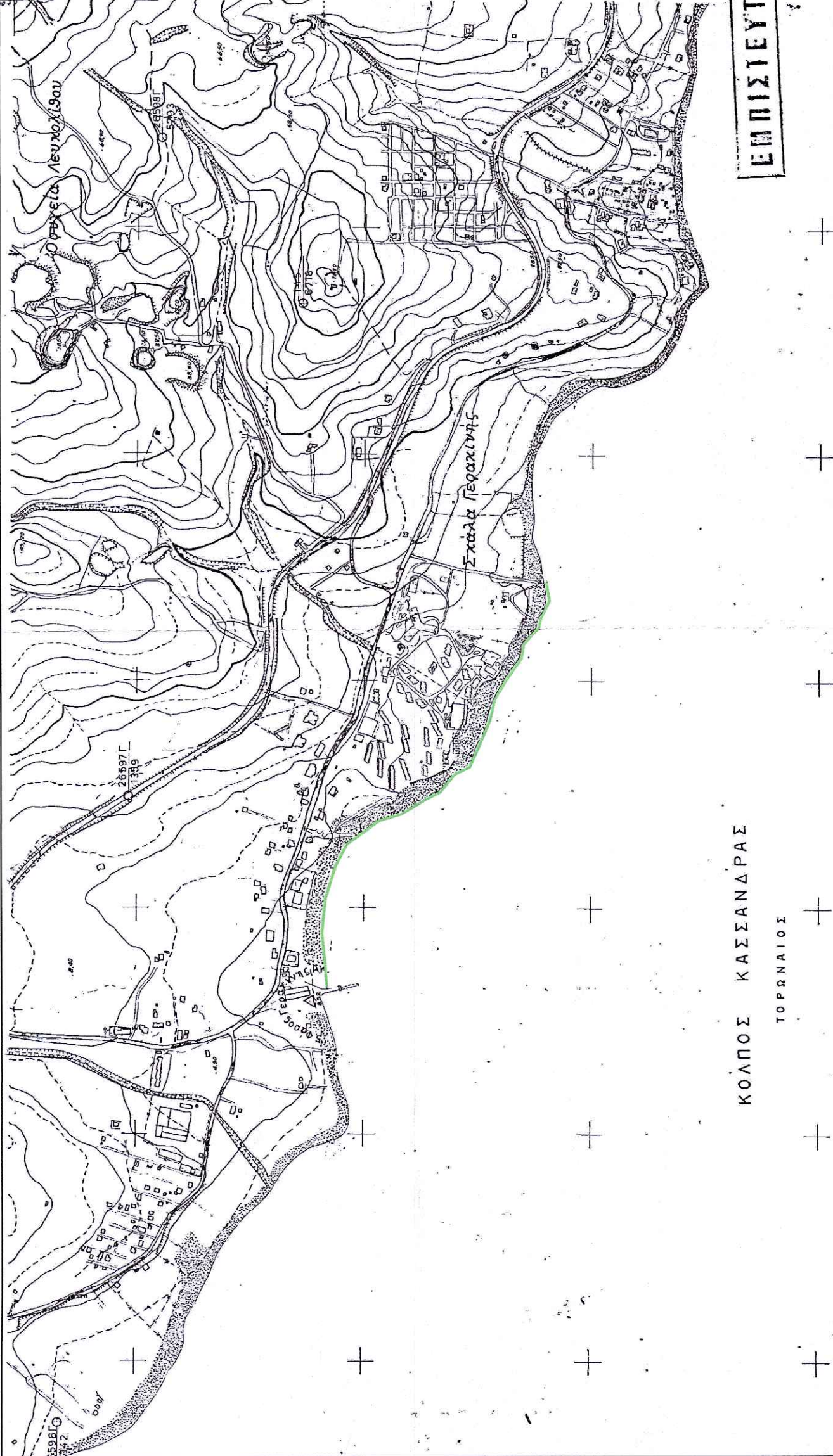


**Εμβαδόν Ζώνης Β:**  
(Z1,Z2,Z3,Z34,Z35,,,,,Z42,Z70,Z71,,,,Z78,  
Z62,Z63,,,,,Z69,Z1)= 22.209,80 τ.μ.  
(στο παρόν διάγραμμα αποτυπώνεται τμήμα της Β ζώνης, στα ανατολικά)

**ΣΥΝΟΛΙΚΟ ΕΜΒΑΔΟΝ Χ.Ζ.Α. = 71.209,65 τ.μ.**

**Εμβαδόν Ζώνης Α:**  
(Z47,Z48,Z49,,,,,Z62,Z78,Z79,,,,,Z97,Z98,Z47)= 6.866,34 τ.μ.

**Εμβαδόν Ζώνης Γ:** (Z47,Z98,Z99,Z100,Z123,Z124,,,,,  
Z147,Z101,Z102,,,,,Z122,Z122.1,Z43,Z44,,,,,Z47,) = 1.455,49 τ.μ.  
(στο παρόν διάγραμμα αποτυπώνεται τμήμα της Γ ζώνης, στα δυτικά)



**ΥΠΟΜΗΝΙΑ ΣΥΜΒΟΛΙΣΜΟΥ**

	Α' ΖΩΝΗ ΧΡΗΜΑΤΙΚΟΥ ΑΝΤΑΛΛΑΓΜΑΤΟΣ
	Β' ΖΩΝΗ ΧΡΗΜΑΤΙΚΟΥ ΑΝΤΑΛΛΑΓΜΑΤΟΣ
	Γ' ΖΩΝΗ ΧΡΗΜΑΤΙΚΟΥ ΑΝΤΑΛΛΑΓΜΑΤΟΣ
	ΘΑΛΑΣΣΙΑ ΖΩΝΗ ΛΙΜΕΝΑ
	ΧΕΡΣΑΙΑ ΖΩΝΗ ΛΙΜΕΝΑ
	ΟΡΟΓΡΑΦΙΚΗ ΑΓΓΙΣΤΡΟΥ
	ΠΛΑΙΟΣ ΑΓΓΙΣΤΡΟΣ

ΕΓΣΑ 87 Εγκύβρια Μερακτορική Προβολή  
Ελλειψοειδές αναφοράς GRS 80 (a= 6378137 m, if= 298,257222101  
Προβολή: Εγκύβρια Μερακτορική  
Κεντρικός Μεσημβρινός: Λοα 24° 00' 00" με κρ= 0,999657  
Τετραγωνική κεντρική Μεσημβρινός: -500  
Γεωγραφικό πλάτος αναφοράς: 0° 00' 00"